

連載

受託工場訪問

第2回

ウキシマ
メディカル

確かな製品を
適正価格、迅速に納品

静岡県富士市にある浮島工業団地にウキシマメディカル(株)の工場がある。94年にソフトカプセル充填の受託として創業、2000年からハードカプセルの充填も開始した。以来、現在までソフト・ハードカプセルの受託加工メーカーとして着実に成長を続けてきた。

322723)の社屋は、94年にソフトカプセル充填の受託として創業、2000年からハードカプセルの充填も開始した。以来、現在までソフト・ハードカプセルの受託加工メーカーとして着実に成長を続けてきた。

の受注にも対応ができるよう、3年前には工場を改築し、工場のラインを増設した。

常に技術と品質の向上に努め、適正価格、迅速な納品を実現している。

最終製品試験では生菌検査はもとより、カプセルが制定時間内に崩壊するかの測定する崩壊試験や、製品の油の変質、劣化の度合いを測定する酸化・過酸化価値試験など各種管理項目が規格値内であることを測定する。

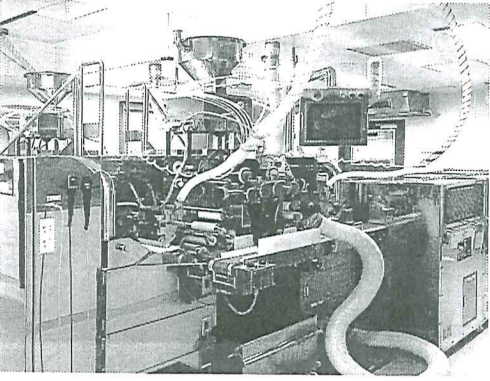
同社は従業員の教育体制も徹底しており、クライアントとの商談をスムーズに進める点はもちろん、作業工程においては作業前の手洗い、マスク、手袋の着用、作業員の健康管理及び衛生指導、設備や機械器具類の定期的な点検整備など徹底した衛生管理体制により、製品の安全性の確保と品質向上に努めている。



同社の売上げは前年比で115%。既存のクライアントに加え、新規の取引も増えている状況にあるようだ。多量



▲ベテラン検査員による全数検査



現在はISO20000の取得に向けて取り組みを行っており、今年中には取得できる見込みだ。

シクロデキストリンの有用性⑤

Q10とαリポ酸はCD包接で相性が飛躍的に増す

シクロケム

αリポ酸の生体利用率は特に食後において低いことが知られている。しかし、γCD(シクロデキストリン)包接することによって食後のαリポ酸の生体利用率が著しく改善されることが健康人24名の単回投与試験により明らかになっている。

1/2も未包接体の約30分に対して、包接体は7時間以上となる。よって食前食後に問わず、包接体を摂取することにより長時間体内にαリポ酸を維持できることが示されている。

一方、CoQ10の吸収性は食前食後に問わず低い。特に食前に摂取した場合にほとんど吸収されないことが知られている。そこで、健康人72名の単回投与試験によってγCD包接

αリポ酸が持つ抗酸化物質の還元型への再生能力

還元型Q10への変換も

化することで食前の摂取であってもCoQ10の吸収性は血漿中濃度・時間曲線下面積(AUC)の評価において大幅な改善がみられること、また、T1/2についても一般製剤が19時間であるのに対して38時間と有意な延長がみられることが既にシクロケム(0356147147)代表の寺尾氏らによって学術論文に報告されている。

最近の報告で

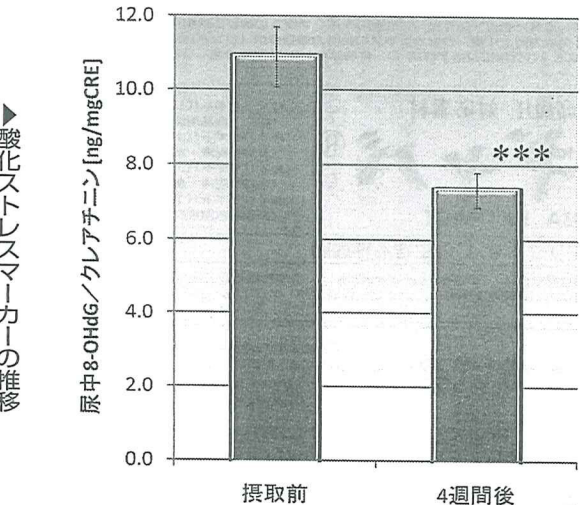
αリポ酸が持つ抗酸化物質の還元型への再生能力

還元型Q10への変換も

αリポ酸と酸化型CoQ10との包接は、還元型CoQ10と酸化型CoQ10・γCD包接体をラットに投与し、投与後の血漿中還元型CoQ10濃度の推移を比較。興味深いことにγCD包接体の場合は酸化型CoQ10を投与しているにもかかわらず、還元型CoQ10に変化する量が見られている。



▲抗酸化物質ネットワーク



▶酸化ストレスマーカーの推移

日本薬品株式会社では、「64野草発酵植物酵素」「野草発酵エキスパウダー」を取り揃えております。

【植物発酵エキス】

- 64野草発酵植物酵素 ●野草発酵エキスパウダー

【関節系に】

- サメ軟骨由来食品用コンドロイチン ●サケ軟骨由来食品用コンドロイチン

【美容系に】

- 白キクラゲ抽出物 ●アガベ・イヌリン

その他、国産スッポン粉末等、各種機能性原料を取り揃えております。

日本薬品株式会社
NIPPON PHARMACEUTICAL
〒103-0012 東京都中央区日本橋堀留町1丁目7番7号 MID日本橋堀留町ビル8F
TEL.03-3639-5211 FAX.03-3639-5212